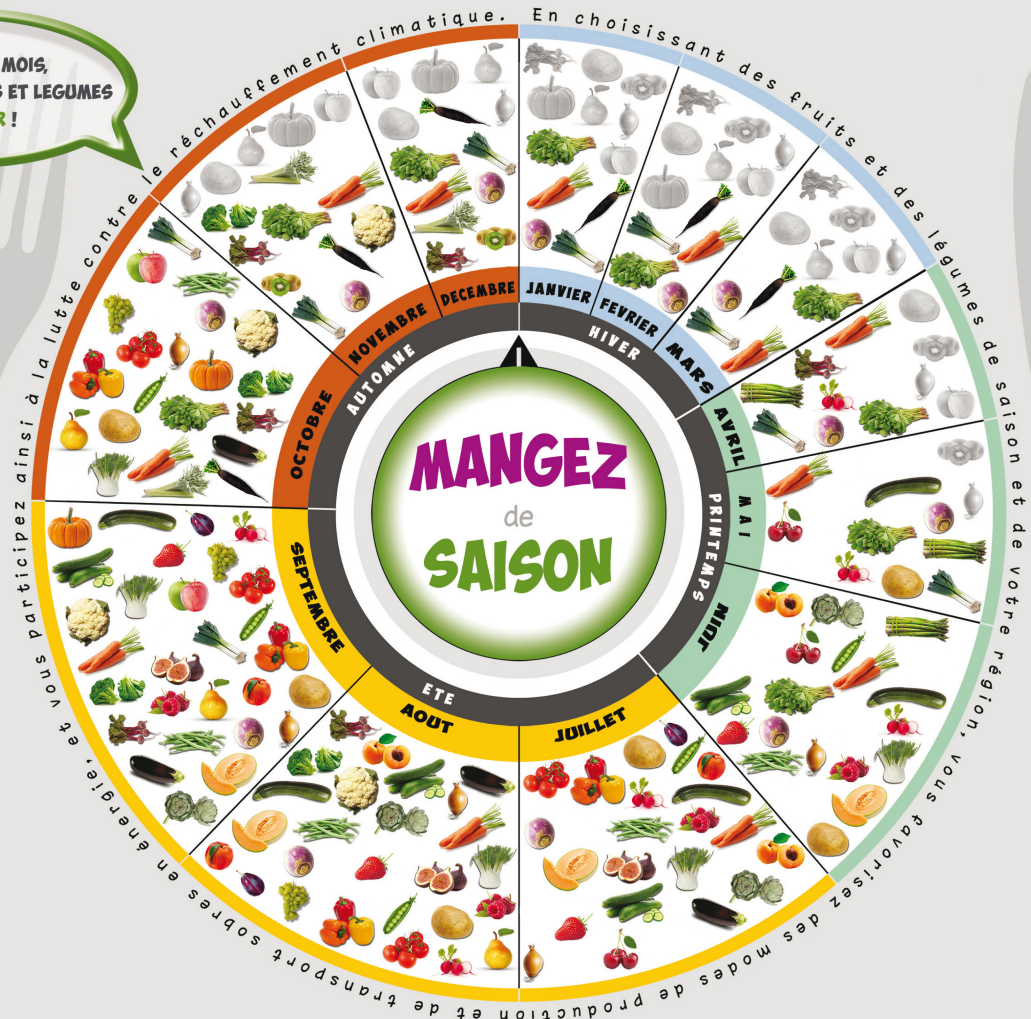


CONNAITRE LES FRUITS ET LEGUMES DE SAISON PRODUITS PRES DE CHEZ SOI, C'EST FAIRE LES BONS CHOIX

MOIS APRES MOIS,
REPEREZ LES FRUITS ET LEGUMES
A CHOISIR !

-  ABRICOT
-  ARTICHAUT
-  ASPERGE
-  AUBERGINE
-  BETTERAVE
-  BROCOLI
-  CARDON
-  CAROTTE
-  CERISE
-  CHOU-FLEUR
-  CONCOMBRE
-  COURGE
-  COURGETTE
-  EPINARD
-  FENOUIL
-  FIGUE
-  FRAISE

-  FRAMBOISE
-  HARICOT
-  KIWI
-  MELON
-  NAVET
-  OIGNON
-  PATATE
-  PECHE
-  PETIT POIS
-  POIRE
-  POIREAU
-  POIVRON
-  POMME
-  PRUNE
-  RADIS
-  RAISIN
-  TOMATE



LES PRODUITS EN NOIR ET BLANC SE GARDENT PLUSIEURS MOIS APRES LA RECOLTE