



Course d'Orientation
Fédération Française

La Gripperie St Symphorien

Echelle : 1/10000°

Equidistance: 2.5m

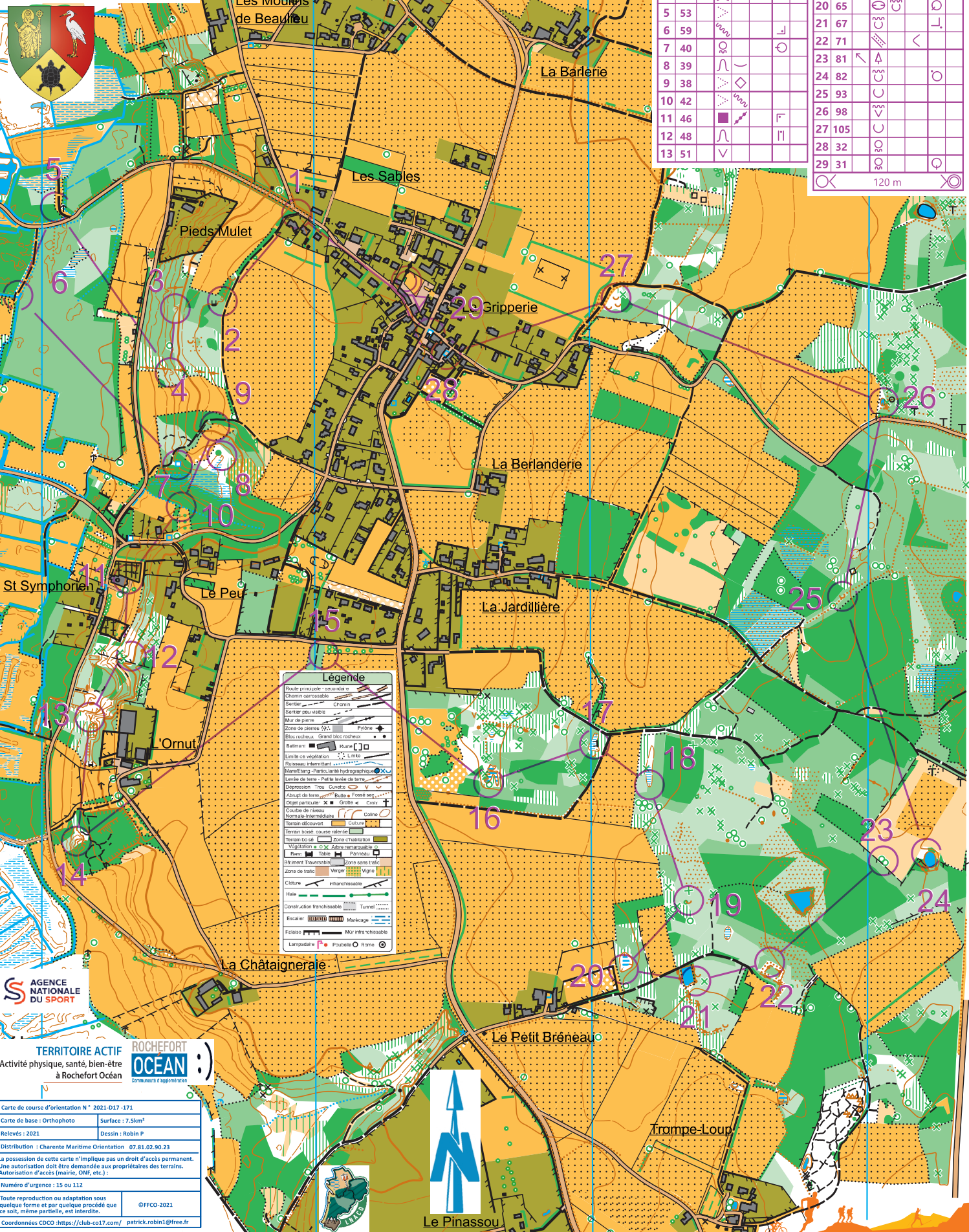


Circuit Orange 7,6 km

1	123	↙	↗	↖	↘		
2	34						
3	35						
4	36						
5	53						
6	59						
7	40						
8	39						
9	38						
10	42						
11	46						
12	48						
13	51						

14	61						
15	124						
16	78						
17	77						
18	76						
19	72						
20	65						
21	67						
22	71						
23	81						
24	82						
25	93						
26	98						
27	105						
28	32						
29	31						

120 m



Légende

Roads	Roads
Contours	Contours
Water	Water
Vegetation	Vegetation
Landmarks	Landmarks



TERRITOIRE ACTIF
Activité physique, santé, bien-être à Rochefort Océan

Carte de course d'orientation N° 2021-D17-171

Carte de base: Orthophoto	Surface: 7.5km²
Relèves: 2021	Dessin: Robin P
Distribution: Charente Maritime Orientation	07.81.02.90.23
La possession de cette carte n'implique pas un droit d'accès permanent. Une autorisation doit être demandée aux propriétaires des terrains. Autorisation d'accès (mairie, ONF, etc.):	
Número d'urgence: 15 ou 112	
Toute reproduction ou adaptation sous quelque forme et par quelque procédé que ce soit, même partielle, est interdite.	
Coordonnées CDO: https://club-co17.com/ patrick.robin1@free.fr	©FFCO-2021